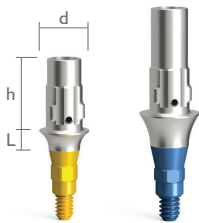

Vlepované báze Uni-Base[®]



Vlepované báze Uni-Base®

Univerzální vlepované báze Uni-Base® umožňují použití plně digitálního CAD/CAM postupu i konvenčního způsobu zhotovení suprakonstrukce odléváním. Báze Uni-Base® jsou k dispozici v různých gingiválních výškách (L) a několika výškách koronární části (h) pro lepší fixaci korunky, např. při zanoření. Báze s výškou koronární části větší než 3,5 mm je možné manuálně na tuto výšku zkrátit.

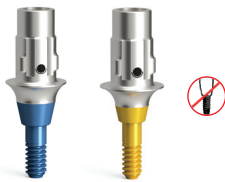
Knihovny pro univerzální báze Uni-Base®, včetně knihoven manuálně zkrácených variant, jsou volně dostupné pro softwary společností exocad, 3Shape a Dental Wings na www.lasak.cz.



Báze Uni-Base® – přímé, s šestihranem

		L0.7	L1.5	L2.5
QR/I/d4.5/h5.5, s šestihranem – široká	●	2218.07	2218.15	2218.25
QR/I/d4.5/h8.0, s šestihranem – široká	●	2225.07		2225.25
QR/I/d4.5/h3.5, s šestihranem – široká	●		2230.15	
QR/I/d3.8/h5.5, s šestihranem – úzká	●	2216.07	2216.15	
QN/I/d3.8/h5.5, s šestihranem – úzká	●	2208.07	2208.15	

Náhradní fixační šrouby je možné objednat pod kat. č. 2103.00 pro modrou QR protetickou platformu a pod kat. č. 2191.00 pro žlutou QN protetickou platformu.



Báze Uni-Base® – přímé, bez šestihranu

		L0.7	L1.5
QR/NI/d4.5/h5.5, bez šestihranu – široká	●	2220.07	2220.15
QN/NI/d4.5/h5.5, bez šestihranu – široká	●		2213.15

Náhradní fixační šrouby je možné objednat pod kat. č. 2103.00 pro modrou QR protetickou platformu a pod kat. č. 2191.00 pro žlutou QN protetickou platformu.



Báze Uni-Base® – přímé, mostové

		L0.7	L1.5
QR/B/d4.5/h5.5, mostová – široká	●	2221.07	2221.15
QR/B/d4.5/h3.5, mostová – široká	●		2234.15

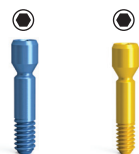
Náhradní fixační šrouby pro modrou protetickou platformu QR je možné objednat pod kat. č. 2103.00.



Spalitelné kapky Uni-Base® – přímé

d4.5/h5.5 – široká	2879.00
d3.8/h5.5 – úzká	2878.00

Spalitelné kapky jsou určeny pouze pro báze Uni-Base® – přímé.



Fixační šrouby

LASAK BioniQ QR/hex I.25	● ● ●	2103.00
LASAK BioniQ QN/hex I.25	● ●	2191.00

Vlepované báze Uni-Base® jsou dodávány včetně fixačního šroubu. Utahovací moment fixačních šroubů je 25 Ncm. Pro upevnění finální náhrady použijte nový fixační šroub.



Univerzální vlepované báze Uni-Base® AN umožňují zhotovení angulované šachty pro šroubek tak, aby ústí šachty vyšlo na vhodném místě v korunce. Design bází je navržen pro pohodlné použití plně digitálního CAD/CAM postupu zhotovení suprakonstrukce. Báze Uni-Base® AN jsou k dispozici ve dvou gingiválních výškách (L). Koronární část všech bází Uni-Base® AN je možné v definovaném místě zkrátit na výšku $h = 3,5$ mm. Báze Uni-Base® AN jsou dodávány s fixačním šroubem BioniQ® AN/tx1.9, pro který je třeba použít šroubovák AN/tx1.9.

Knihovny pro univerzální báze Uni-Base® AN, včetně knihoven manuálně zkrácených variant, jsou volně dostupné pro softwary společností exocad, 3Shape a Dental Wings na www.lasak.cz.



Báze Uni-Base® AN – angulované, s šestihranem

		L0.7	L1.5
QR/I/AN/d4.5/h5.5, s šestihranem – široká		2219.07	2219.15
QN/I/AN/d4.5/h5.5, s šestihranem – široká		2211.07	2211.15

Náhradní fixační šroub AN je možné objednat pod kat. č. 2229.00 pro modrou QR protetikovou platformu a pod kat. č. 2228.00 pro žlutou QN protetikovou platformu. Pro utahování šroubů je třeba použít šroubovák AN/tx1.9.



Báze Uni-Base® AN – angulovaná, bez šestihranu

		L0.7	L1.5
QR/NI/AN/d4.5/h5.5, bez šestihranu – široká		2227.07	2227.15

Náhradní fixační šroub AN je možné objednat pod kat. č. 2229.00. Pro utahování šroubů je třeba použít šroubovák AN/tx1.9.



Báze Uni-Base® AN – angulovaná, mostová

		L0.7	L1.5
QR/B/AN/d4.5/h5.5, mostová – široká		2226.07	2226.15

Náhradní fixační šroub AN je možné objednat pod kat. č. 2229.00. Pro utahování šroubů je třeba použít šroubovák AN/tx1.9.



Fixační šrouby AN

LASAK BioniQ QR/AN/tx1.9				2229.00
LASAK BioniQ QR/AN/tx1.9/L10.2				2254.00
LASAK BioniQ QN/AN/tx1.9				2228.00
LASAK BioniQ QN/AN/tx1.9/L9.8				2252.00

Fixační šrouby AN nelze použít do přímých bází Uni-Base®.

Šroubováky AN



Šroubovák AN – mechanický, krátký, AN/ISO/tx1.9/L28	2534.28
Šroubovák AN – mechanický, dlouhý, AN/ISO/tx1.9/L36	2534.36

!

- Báze s šestihranem jsou vhodné pro ošetření sólo náhradou.
- Báze bez šestihranu jsou vhodné pro kotvení lineárních náhrad nebo větších mostů, u kterých to disparelita implantátů do max. 24° umožní. Nejsou indikovány pro kotvení sólo náhrady.
- Báze mostové jsou vhodné pro kotvení náhrad na disparelně zavedených implantátech. Nejsou indikovány pro kotvení sólo náhrady a lineárního mostu.

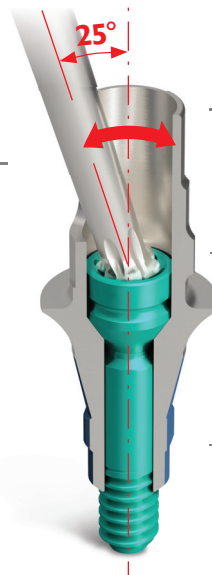
Vlepované báze Uni-Base® AN jsou dodávány včetně fixačního šroubu. Utahovací moment fixačních šroubů je 25 Ncm. Pro upevnění finální náhrady použijte nový fixační šroub. V případě angulovaných šachet se šroubem AN/tx1.9 je dodržování tohoto pravidla obzvláště důležité.

Vlepované báze Uni-Base®

- Tři gingivální a koronární výšky
- Sóló náhrady a mosty
- Angulované šachty
- CAD/CAM i konvenční způsob
- Spolehlivá retence

Výřez v koronární části báze Uni-Base® AN

umožňuje bezproblémové zhotovení angulované šachty a utažení šroubu až pod úhlem 25°. Výhradně s použitím fixačního šroubu AN a šroubováku AN.



Zesílená stěna koronární části

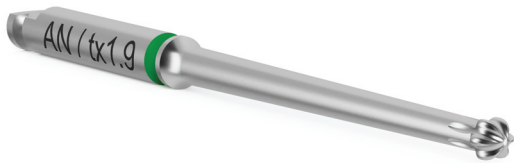
poskytuje větší flexibilitu pro individuální úpravy.

Robustní retenční prvky

pro přesné umístění a spolehlivou fixaci korunky.

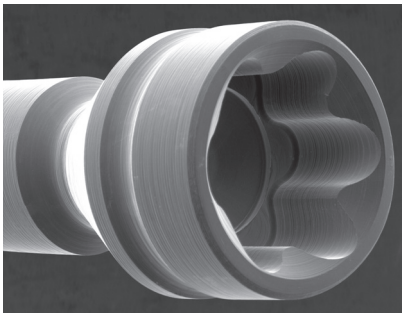
Včetně fixačního šroubu

odpovídajícího typu v balení každé báze.

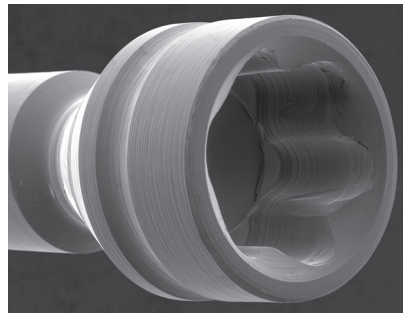


Šroubovák BioniQ® AN/tx1.9

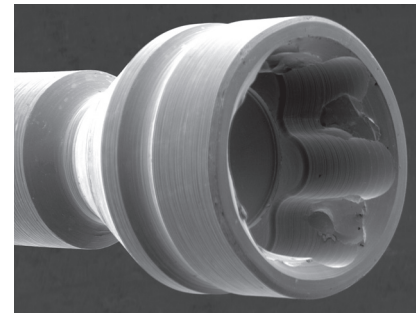
Báze Uni-Base® AN jsou dodávány s fixačním šroubem BioniQ® AN/tx1.9, pro který je třeba použít šroubovák AN/tx1.9. Pouze použití originálního šroubováku BioniQ® AN/tx1.9 zajistí, že nedojde k poškození hlavy šroubu.



SEM snímek nového nepoužitého fixačního šroubu BioniQ® AN.

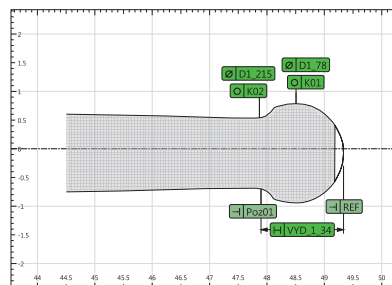


SEM snímek hlavy šroubu po použití originálního šroubováku BioniQ® AN. (40 Ncm / 25°)

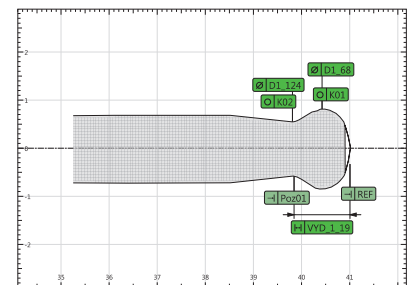


SEM snímek hlavy šroubu po použití neoriginálního šroubováku. (40 Ncm / 25°)

Vizuálně stejné nebo podobné šroubováky se mohou v důležitých detailech výrazně lišit. Použití nesprávného šroubováku může způsobit poškození hlavy šroubu i přes to, že bude dodržen doporučený utahovací moment a úhel použití. Povolení šroubku v budoucnu tím může být ztíženo nebo zcela znemožněno.



Detail tvaru šroubováku BioniQ® AN. (Opticline CS, JENOPTIK, Německo)



Detail tvaru neoriginálního šroubováku. (Opticline CS, JENOPTIK, Německo)

Použití nástrojů jiných než určených výrobcem implantologického systému může mít vliv na uplatnění záruky.